

FICHE TECHNIQUE - DTF 25 SH

DESCRIPTION

La DTF 25 SH est une fraiseuse de sol ou rectifieuse de sol à disques diamant. Son tambour peut entrainer jusqu'à 72 disques diamant de 125mm, ce qui permet de réaliser des rainures très étroites. Cette fraiseuse de sol permet de réaliser des rainures au sol parfaitement parallèles et d'une profondeur constante et précise.



CARACTÉRISTIQUES TECHNIQUES

- Poids : 225 kg
- Dimensions : 1150 x 480 x 1150 mm
- Alimentation : 400 V 32 A
- Puissance : 11 kW
- Largeur de travail : 250 mm
- Distance du mur : 100 mm
- Profondeur/passe béton dur : 10 mm
- Profondeur/passe béton tendre : 12 mm
- Rendement théorique : 40-50 m²/h



QUELQUES AVANTAGES

Rainures très étroites



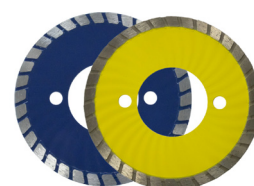
Rainures larges



Rainures très larges



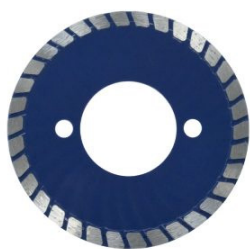
Disques avec un très bon rapport qualité/prix



Infos, vidéos, tarifs en ligne sur [dumatos-equipement.fr](https://www.dumatos-equipement.fr)

Document non contractuel. Design et données techniques pouvant être soumis à modifications.
Dumatos Equipement - 57 rue du Progrès, 69680 Chassieu - 04 37 54 62 65

Disques diamant

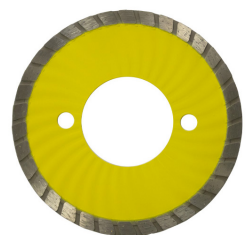


Disque béton normal Ø125 mm

C'est un disque adapté pour rainurer du béton normal. Son rapport qualité prix fait la différence et saura répondre à vos besoins.

709422

Disque béton normal



Disque béton dur Ø125 mm

C'est un disque adapté pour rainurer du béton dur. Son rapport qualité prix fait la différence et saura répondre à vos besoins.

701216

Disque béton dur

Set disques et entretoises

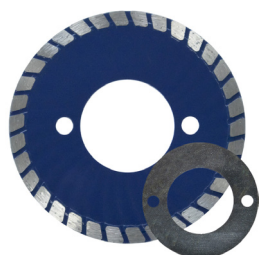


Set n°1 béton normal

Ce set est composé de 72 disques diamant Ø125 mm et 74 entretoises 2 mm. Espace entre les outils : 1 x 2 mm.

707326

Set n°1 béton normal



Set n°2 béton normal

Ce set est composé de 33 disques diamant Ø125 mm et 66 entretoises 3 mm. Espace entre les outils : 2 x 3 mm.

800041

Set n°2 béton normal



Set n°3 béton normal

Ce set est composé de 24 disques diamant Ø125 mm et 23 entretoises 2 mm. Espace entre les outils : 1 x 2 mm.

707410

Set n°3 béton normal



Set disques et entretoises

Set n°1 béton dur

Ce set est composé de 72 disques diamant Ø125 mm et 74 entretoises 2 mm.
Espace entre les outils : 1 x 2 mm.

800040

Set n°1 béton dur



Set n°2 béton dur

Ce set est composé de 33 disques diamant Ø125 mm et 66 entretoises 3 mm.
Espace entre les outils : 2 x 3 mm.

800042

Set n°2 béton dur



Set n°3 béton dur

Ce set est composé de 24 disques diamant Ø125 mm et 23 entretoises 2 mm.
Espace entre les outils : 1 x 2 mm.

800099

Set n°3 béton dur



Tambour complet

Tambour complet n°1 béton normal

Ce tambour est composé de 72 disques diamant Ø125 mm et 74 entretoises 2 mm. Espace entre les outils : 1 x 2 mm.

707289

Tambour complet n°1 béton normal



Tambour complet n°2 béton normal

Ce tambour est composé de 33 disques diamant Ø125 mm et 66 entretoises 3 mm. Espace entre les outils : 2 x 3 mm.

800034

Tambour complet n°2 béton normal



Tambour complet n°3 béton normal

Ce tambour est composé de 33 disques diamant Ø125 mm et 66 entretoises 3 mm. Espace entre les outils : 2 x 3 mm.

707417

Tambour complet n°3 béton normal



Tambour complet n°1 béton dur

Ce tambour est composé de 72 disques diamant Ø125 mm et 74 entretoises 2 mm. Espace entre les outils : 1 x 2 mm.

800036

Tambour complet n°1 béton dur



Tambour complet n°2 béton dur

Ce tambour est composé de 33 disques diamant Ø125 mm et 66 entretoises 3 mm. Espace entre les outils : 2 x 3 mm.

800035

Tambour complet n°2 béton dur



Tambour complet n°3 béton dur

Ce tambour est composé de 24 disques diamant Ø125 mm et 23 entretoises 2 mm. Espace entre les outils : 1 x 2 mm.

800098

Tambour complet n°3 béton dur

Entretoises



Entretoise 2 mm

Ces entretoises doivent être installées sur votre tambour entre vos disques diamants. Elles séparent les outils d'un espace de 2 mm.

701219

Entretoise 2 mm



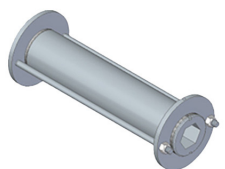
Entretoise 3 mm

Ces entretoises doivent être installées sur votre tambour entre vos disques diamants. Elles séparent les outils d'un espace de 3 mm.

701220

Entretoise 3 mm

Tambour



Tambour seul

Ce tambour doit être complété avec un set béton normal ou béton dur pour rainurer avec la DTF 25 SH.

800113

Tambour seul



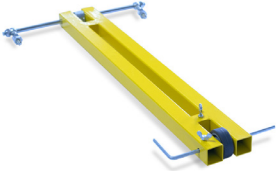
D Options

Support de fraisage DTF 25

Ce support de fraisage latéral permet de rectifier au bord d'un mur avec la fraiseuse DTF 25 SH. Le tambour n'est pas inclus.

707534

SF DTF 25



Guide directionnel

Ce guide directionnel est conçu pour la rectifieuse DTF 25 SH afin de pouvoir suivre la direction donnée avec précision.

701235

Guide directionnel



D Aspirateurs associés

HDC 355 P Bag Iclean

L'aspirateur triphasé HDC 355 P BAG ICLEAN est parmi les modèles triphasés les plus populaires de la gamme, car il garantit une fiabilité maximale et une capacité de filtrage toujours efficace grâce à des filtres de haute qualité.

100900

HDC 355 P Bag Iclean



HDC 355 P Iclean

L'aspirateur triphasé avec cuve HDC 355 P ICLEAN est parmi les modèles triphasés les plus populaires de la gamme, car il garantit une fiabilité maximale et une capacité de filtrage toujours efficace grâce à des filtres de haute qualité.

HDC 355 P ICLEA

HDC 355 P Iclean

 **REGARDEZ LA VIDÉO**



DÉMO

DTF 25 SH

VON ARX

by Dumatos Equipement

Infos, vidéos, tarifs en ligne sur dumatos-equipement.fr

Document non contractuel. Design et données techniques pouvant être soumis à modifications.
Dumatos Equipement - 57 rue du Progrès , 69680 Chassieu - 04 37 54 62 65