

FICHE TECHNIQUE - DTF 35 SH

DESCRIPTION

La DTF 35 SH est une raboteuse à disques diamants. Cette fraiseuse de sol 350mm de la marque Von Arx est à la vente en exclusivité sur notre site internet. Son tambour peut entraîner de 1 à 98 disques diamants ce qui permet de réaliser des rainures très étroites jusqu'à 350mm de large.



CARACTÉRISTIQUES TECHNIQUES

- Poids : 410 kg
- Dimensions : 1380 x 710 x 1130 mm
- Alimentation : 400 V 63 A
- Puissance : 22 kW
- Largeur de travail : 350 mm
- Distance du mur : 107 mm
- Profondeur de coupe : 25 mm
- Rendement théorique : 60 m²/h



QUELQUES AVANTAGES

Rainures très étroites



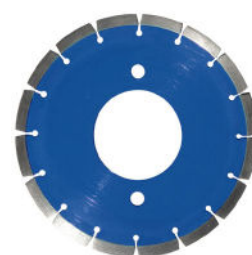
Rainures larges



Rainures très larges



Disques avec un très bon rapport qualité/prix



Infos, vidéos, tarifs en ligne sur dumatos-equipement.fr

Document non contractuel. Design et données techniques pouvant être soumis à modifications.
Dumatos Equipement - 57 rue du Progrès, 69680 Chassieu - 04 37 54 62 65

Disques diamant

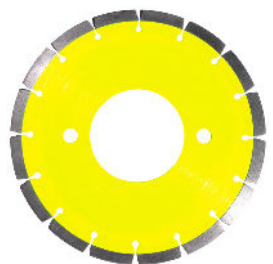


Disque béton normal Ø230 mm

C'est un disque adapté pour rainurer du béton normal. Son rapport qualité prix fait la différence et saura répondre à vos besoins.

600951

Disque béton normal



Disque béton dur Ø230 mm

C'est un disque adapté pour rainurer du béton dur. Son rapport qualité prix fait la différence et saura répondre à vos besoins.

600950

Disque béton dur



Disque béton extra dur Ø230 mm

C'est un disque adapté pour rainurer du béton extra dur. Son rapport qualité prix fait la différence et saura répondre à vos besoins.

601103

Disque béton extra dur

Set disques et entretoises



Set n°1 béton normal

Ce set est composé de 27 disques diamant Ø230 mm et 80 entretoises 4 mm. Espace entre les outils : 12 mm.

800043

Set n°1 béton normal



Set n°2 béton normal

Ce set est composé de 53 disques diamant Ø230 mm et 54 entretoises 5 mm. Espace entre les outils : 5 mm.

800045

Set n°2 béton normal



Set n°3 béton normal

Ce set est composé de 59 disques diamant Ø230 mm et 63 entretoises 4 mm. Espace entre les outils : 4 mm.

800145

Set n°3 béton normal

Set disques et entretoises

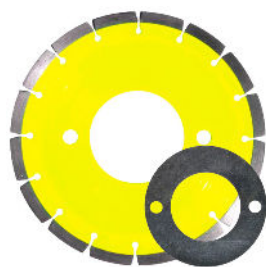


Set n°1 béton normal

Ce set est composé de 98 disques diamant Ø230 mm et 99 entretoises 2 mm.
Espace entre les outils : 2 mm.

800049

Set n°4 béton normal

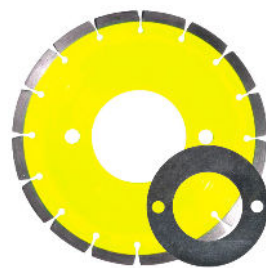


Set n°1 béton dur

Ce set est composé de 27 disques diamant Ø230 mm et 80 entretoises 4 mm.
Espace entre les outils : 12 mm.

800044

Set n°1 béton dur

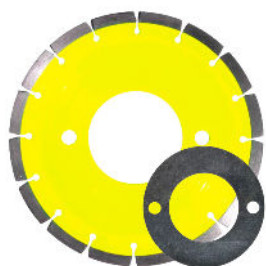


Set n°2 béton dur

Ce set est composé de 53 disques diamant Ø230 mm et 54 entretoises 5 mm.
Espace entre les outils : 5 mm.

800046

Set n°2 béton dur



Set n°3 béton dur

Ce set est composé de 59 disques diamant Ø230 mm et 63 entretoises 4 mm.
Espace entre les outils : 4 mm.

800050

Set n°3 béton dur



Set n°1 béton extra dur

Ce set est composé de 27 disques diamant Ø230 mm et 80 entretoises 4 mm.
Espace entre les outils : 12 mm.

800151

Set n°1 béton extra dur



Set n°2 béton extra dur

Ce set est composé de 53 disques diamant Ø230 mm et 54 entretoises 5 mm.
Espace entre les outils : 5 mm.

800154

Set n°2 béton extra dur



D Set disques et entretoises

Set n°3 béton extra dur

Ce set est composé de 78 disques diamant Ø230 mm et 79 entretoises 3 mm.
Espace entre les outils : 3 mm.

800157

Set n°3 béton extra dur



D Entretoises

Entretoise 2 mm

Ces entretoises doivent être installées sur votre tambour entre vos disques diamants. Elles séparent les outils d'un espace de 2 mm.

600947

Entretoise 2 mm



Entretoise 3 mm

Ces entretoises doivent être installées sur votre tambour entre vos disques diamants. Elles séparent les outils d'un espace de 3 mm.

601106

Entretoise 3 mm



Entretoise 4 mm

Ces entretoises doivent être installées sur votre tambour entre vos disques diamants. Elles séparent les outils d'un espace de 4 mm.

600948

Entretoise 4 mm

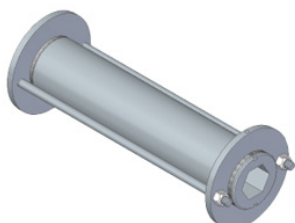


Entretoise 5 mm

Ces entretoises doivent être installées sur votre tambour entre vos disques diamants. Elles séparent les outils d'un espace de 5 mm.

600949

Entretoise 5 mm



Tambour

Ce tambour seul est recommandé pour la DTF 35 SH. Il doit être complété par les disques diamants 230mm.

800113

Tambour

Aspirateur associé



T10

L'aspirateur triphasé T10 est un extracteur de poussière robuste conçu pour être connecté à des mutli-scies, raboteuses, ponceuses, scies...

Il est doté de filtres HEPA H13, d'un système de nettoyage de filtre JetPulse, d'un système de collecte Longopac et de tuyaux d'aspiration haute qualité.

75002041

T10
